

# BUSINESS REPORT 2013

第96期中間報告書

2013.4.1 → 9.30



常磐興産株式会社

## 単元未満株式 買取りのご案内

— 1,000株に満たない株式をお持ちの株主様へ —

当社の株式は、1,000株で1単元となっておりますが、この1単元に満たない株式(1株~999株)のことを「単元未満株式」といいます。これを証券取引所を通して売買することはできませんが、当社に対して買取りを請求し、売却することができます。

**同封の「買取請求取次依頼書」に必要事項を記入し、返信用封筒にてご郵送ください。**

【買取請求に関するお問い合わせ】

みずほ信託銀行  **0120-288-324** (通話料無料)

\* 証券会社を通じて「証券保管振替機構(ほふり)」に単元未満株式を預けられておられる場合は、証券口座開設先の証券会社に対して取次をご請求ください。



# 株主の皆様へ

株主の皆様には、平素より格別のご支援並びにご愛顧を賜り、厚く御礼申し上げます。

この度、中間報告書をお届けするにあたりご挨拶申し上げます。

当上半期の状況ですが、スバリリゾートハワイアンズにおいて、日帰り・宿泊とも利用者数が増加し、震災前の状況を上回るなど、連結業績は概ね堅調に推移いたしました。

また、復興計画の完遂に一定の目処がついたこともあり、東日本大震災からの復興等の資金調達のために発行した各種優先株式の全部または一部を、9月に償還いたしました。これは普通株主の持分希薄化をできるだけ回避しつつ、優先株式の配当負担を軽減し、財務体質の健全化を進めることを目的とするものです。

さらに地域の復興に関しましては、専属ダンシングチームによる「フラガールきづなスクール」の全国展開に加え、地域関連団体と共に、県内産業の活性化に向けた様々な活動を推進しております。

今後もさらなる業績の向上に加え、成長戦略の構築などグループの持続的発展を目指し、役職員一丸となって邁進する所存でございますので、株主の皆様には引き続きご支援とご鞭撻を賜りますようお願い申し上げます。

平成25年12月

代表取締役社長 井上直美



# 全国学校キャラバン 「フラガールきづなスクール」

東日本大震災から2年、福島のさらなる復興を誓い、未来に向かって前進する姿を伝えるために・・・スバリゾートハワイアンズ専属ダンシングチームの「フラガール」は、4月のいわき市立江名小学校を皮切りに全国各地の小学校を訪問しています。

当日はダンスの披露をはじめ、震災を通じて自らが学んだ“あきらめない”ことや仲間との大切さを伝えるとともに、児童たちとの意見交換、一緒に踊るダンス体験を通して密な交流を図っています。このキャラバンは、全国47都道府県の小学校訪問を目指し継続してまいります。



5/17

広島県  
福山市立南小学校

6/7

鳥取県  
江府町立江府小学校

6/20

奈良県  
田原本町立南小学校

7/9

埼玉県  
川口市立辻小学校

5/23

東京都  
江東区立元加賀小学校

9/11

香川県  
三豊市立上高瀬小学校

7/16

徳島県  
徳島市立上八万小学校

7/3

和歌山県  
日高川町立中津小学校

4/24

福島県  
福島市立大森小学校

10/7

群馬県  
桐生市立北小学校

4/16

福島県  
いわき市立江名小学校

9/18

茨城県  
つくば市立前野小学校

9/27

神奈川県  
横浜市立港南台第二小学校

6/26

北海道  
北広島市立西部小学校

11/12

青森県  
青森市立橋本小学校

スパリゾートハワイアンズにつきましては、多彩なイベントの実施に加え、無料送迎バスの発着地の拡大など顧客満足度を高める各種施策が奏功、日帰り・宿泊ともに利用者数が増加し、震災前の状況を上回りました。

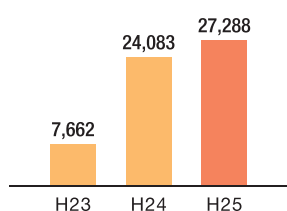
卸売業および運輸業につきましては概ね堅調に推移したものの、製造関連事業につきましては、需要の減少により厳しい状況となりました。

■ 連結損益計算書〈中間期〉(抜粋) (単位:百万円)

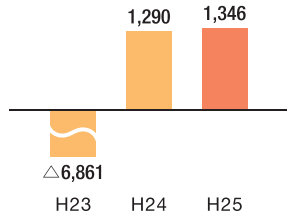
	平成24年度	平成25年度	増減額
売上高	24,083	27,288	3,204
営業利益	1,506	1,772	266
経常利益	1,267	1,585	317
当期純利益	1,290	1,346	56

注)百万円未満は切り捨てて表示しております。

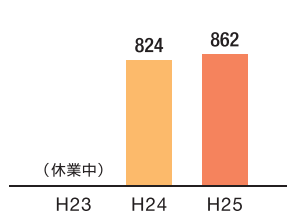
■ 売上高〈中間期〉 (単位:百万円)



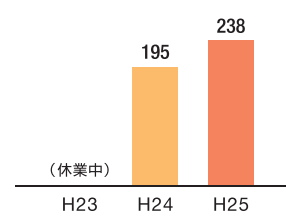
■ 純利益〈中間期〉 (単位:百万円)



■ 入場者数〈中間期〉 (単位:千人)



■ 宿泊者数〈中間期〉 (単位:千人)



※震災後、H23.3~9月の間、スパリゾートハワイアンズは休業いたしました。

■ 観光事業 ● 当社SRH営業本部・SRH事業本部

スパリゾートハワイアンズは、ゴールデンウィークや夏休みにおける多彩なイベントの実施等により、日帰りの利用人員は86万人、宿泊部門は旅行会社との連携等の施策により、主に首都圏ファミリーが増加し23万人のご利用をいただき、増収増益となりました。

■ 卸売業 ● 当社 燃料商事本部

石炭・石油両部門とも、主要納入先である電力会社への販売量の増加等により、増収増益となりました。

■ 製造関連事業 ● 株式会社常磐製作所

海外需要の低迷を背景に、建設機械向け製品および船舶用モーターの販売数量の減少等により、減収減益となりました。

■ 運輸業 ● 常磐港運株式会社

港湾部門は概ね堅調に推移しましたが、石油の販売数量の減少等もあり、減収増益となりました。

※当社IR情報、株主優待などにつきましては、ホームページに詳しく掲載しております。

じょうばんこうさん

検索

<http://www.joban-kosan.com>

## ゴールデンウィーク、夏休みイベント奏功！

### ■ ゴールデンウィーク

お子様から大人まで人気を誇る“ワンピース”がハワイアンズに初上陸！さまざまな体験型アトラクションにより、ファンタジックな夢と冒険の世界を再現。



### 7月、「カンブリア宮殿」(テレビ東京)が当社施設を特集！

「リピーター続々、年間140万人が殺到“驚異のリゾート”福島ハワイアンズの底力」と題して、当社会長の斎藤一彦が出演、集客の秘密や地域との連携等について語りました。

### ■ 夏休み

さらにスケールアップして、“空中ブランコ”や“綱渡り”などの演目を披露。世界最高峰レベルのパフォーマンスがプール上空で繰り広げられました。



### 7月、フラガールの「リカちゃん」限定販売！

フラガールの衣装をまとった「スパリゾートハワイアンズ リカちゃん」が誕生。6月の発売イベントにはフラガールが駆けつけ会場を沸かせました。



### 8月、入場者数6,000万人を突破！

スパリゾートハワイアンズが開業以来の累計入場者数6,000万人を達成し、今年1月の累計宿泊者数1,500万人に続く快挙となりました。

## 7月、ハワイアンズ内施設が次々と新しくなりました！



Beach Theater



フラガールポリネシアンレビュー  
8月、リニューアル！

**E Komo Mai**

ようこそ



PanaPana



Aloha Cafe

### ビーチシアターの客席がさらにスケールアップ！

ショーを多くのみなさまに楽しませたいので、スタジアム形状の2階スペースに約300席、特典のあるSS席をはじめとする有料指定席も増設しました。

### PanaPana (パナパナ)、Aloha Cafe (アロハカフェ)がオープン！

ホテルハワイアンズのロビーの景観が一新。ご宿泊のお客さまを手厚くおもてなしできますよう、新商品からオリジナルアイテムまで充実した品揃えのPanaPana、100%コナコーヒーなどを取り揃えたAloha Cafeがスタイリッシュにオープンしました。

## JA全農福島「ふくしま農業PRサポーター」としての活動

県産物の安全・安心を呼びかけるために、JA全農福島より委嘱を受けてフラガール全員がPRサポーターに就任し、農作業の実体験やイベントを通してPR活動に努めています。

### 5/29 東京・新橋における県産品PRイベントに参加

東京・JR新橋駅前の広場で、福島県の農畜産物情報を発信するイベントが開催され5名が参加、県産米を無償配布するなどPRに注力しました。



### 7/1 白河市でトマトを収穫

ビニールハウス内で熟したトマトを摘み取り、その美味しさも体験しました。

### 7/18 伊達市を訪問、福島の桃をPR

農園で桃の収穫を体験した後、もぎたての果実を試食、新鮮な大地の恵みを味わいました。

### 9/5 猪苗代町で福島牛と触れ合い

メンバーの2人が同町の飼育農家を訪問、福島牛をPRしました。

### 9/25 いわき市勿来で稲刈り

メンバーの2人が地元農家の指導を受け、稲を手で丁寧に刈り取り新米の収穫を体験しました。



## いわき観光振興のための活動

フラガールは、プロ野球の公式戦やオールスターゲームにおけるイベントやセレモニーなどに参加し、いわきからの積極的な情報発信に努めています。

### プロ野球セ・リーグ公式戦イベントに参加

5月8日、東京ドームで開催の巨人対阪神戦に合わせたイベント「がんばっぺ!いわきナイター」にフラガールも参加、試合開始前にお客様にレイを贈呈したり、11名がグラウンドでダンスを披露、いわき市のマスコットキャラクターなどとともに球場を盛り上げ、いわき観光をPRしました。

### 地元開催「プロ野球オールスターゲーム」にて、熱戦盛り上げる

7月22日、復興支援の一環としていわきグリーンスタジアムで開催された、プロ野球「マツダオールスターゲーム2013」第3戦にフラガールも参加、オープニングセレモニーで選手を出迎えたりするなど、ムードを盛り上げました。

## 森林整備ボランティア活動

平成24年12月より当社グループは、所有する森林「じょうばんの森」の育成を行っています。本年6月には、この森の年間二酸化炭素吸収量は1.79トンと算定され、福島県より認証書が交付されました。また7月には、従業員ボランティアによる草刈りを行うなど、さらに活動を続けています。



冬休み  
スペシャル



2013年12月21日ー2014年1月7日

この冬、ハワイアンズは“子どものための楽園”に大変身!男の子にはトミカやプラレールの世界、女の子にはリカちゃんワールドと、楽しさ満載です。



© TOMY 「トミカ」「プラレール」は株式会社タカラトミーの登録商標です。  
 日本東日本商品化許諾済 中国東日本商品化許諾済 中国西日本商品化許諾済 中国内州商品化許諾済

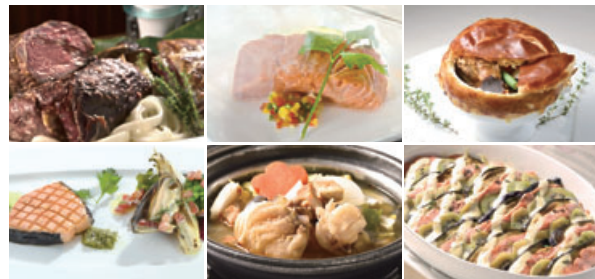


南半球からの厳選素材

2013年12月ー2014年2月

“あったか”グルメフェア

ニュージーランドは、高品質な肉類、乳製品、果物、ワインなどが生産される農業大国です。豊かな食材を使い、各ホテルが競い合い生まれた数々のメニューを、ぜひご賞味ください。



※イベントの名称・開催期間および内容等は、変更になる場合があります。

ご宿泊者  
専用

## 無料送迎バス 毎日直行!

立川・千葉を加えた7つの発着所とハワイアンズを結び直行便です。ぜひご利用ください。(要予約)

東京

新宿

渋谷

立川

横浜

さいたま  
新都心

千葉



オプション  
ツアー

## 四季旅物語 好評開催中!

スパリゾートハワイアンズでは、県内の名所、地域ならではの食や名産品を楽しめる有料バスツアーを別途ご用意しております。



※お問い合わせ先は次頁に記載しております。

ホテル宿泊のご予約、施設のご案内や送迎バス等の最新情報は、ホームページをご覧ください、電話にてお問い合わせください。

■ ホームページで   <http://www.hawaiians.co.jp>

■ お電話で **スパリゾートハワイアンズ tel.0246-43-3191**〈代表〉  
 ● 東京予約センター **03-5623-1651** ● 現地予約センター **0246-43-2644**  
 受付9:30~18:30 ※東京予約センターは、土曜日9:30~12:30 日・祝日は休み

### 株主優待の宿泊予約がインターネットからも可能に!

株主優待券を使用したホテル宿泊のご予約について、従来の電話受付に加えて、インターネットによるご予約も可能となりました。

ご予約方法

- 1 アドレス <http://www.hawaiians.co.jp/yutai/> を入力
- 2 「株主優待コード認証」画面に移動
- 3 株主優待「ご宿泊割引券」裏面に記載の株主優待コードを入力

★インターネット予約だけでは、株主優待割引を受けることはできません。

**必ず「株主優待券」をご持参ください。**

※チェックイン時に「株主優待券」をお渡しく下さい。



★株主優待コードを入力

### 会社概要 (平成25年9月30日現在)

商号 常磐興産株式会社  
 設立 昭和19年3月  
 本店 福島県いわき市常磐藤原町藤平50番地  
 資本金 2,141,000,000円  
 従業員数 331人  
 U R L <http://www.joban-kosan.com>

### 役員 (平成25年9月30日現在)

代表取締役会長	齋藤 一彦	執行役員	若松 貴司
代表取締役社長	井上 直美	執行役員	菊地 重憲
常務取締役	中村 行雄	執行役員	渡邊 英樹
常務取締役	豊田 和夫	執行役員	鈴木 治
*取締役	佐久間 博巳	監査役	鈴木 和好
*取締役	秋田 龍生	監査役	清田 啓一
*取締役	田島 悦郎	監査役	金子 重人
*取締役	松崎 克郎		

注) 監査役のうち、清田啓一、金子重人の両氏は、社外監査役です。

\*印の取締役は執行役員を兼ねております。

### 株主メモ

事業年度 4月1日から翌年3月31日まで  
 定時株主総会 毎年6月開催  
 基準日 毎年3月31日  
 証券コード 9675

公告の方法

当社ホームページに掲載いたします。ただし、事故その他やむを得ない事由により、当社ホームページに掲載できない場合は、日本経済新聞に掲載いたします。

株主名簿管理人

東京都中央区八重洲一丁目2番1号  
 みずほ信託銀行株式会社